

ARTCOURT Gallery

Yagi Art Management, Inc.
OAP ARTCOURT 1F 1-8-5 Tenmabashi Kita-ku Osaka 5300042 JAPAN

高木智子・山下拓也 展「他人のセンス」 開催のお知らせ



この度アートコートギャラリーでは、新進気鋭の若手作家・高木智子と山下拓也による2人展を開催します。

自分以外の誰か=「他人」の感性や視点を作品の中に大らかに引用し、表現を展開させていく2作家。自らと全く異なる考え方や姿勢を楽しみ、大きな可能性として他者の存在を受け容れる態度には、今私たちが必要としている新しい共存のかたちについてのヒントが隠されているかもしれません。ユーモアを含みながらも日常に潜む漠然とした違和感を鋭く掬いとり、他者との交感を重ねる作品群から放たれるエネルギーを、ぜひご体感ください。

高木智子は、2015年に京都市立芸術大学大学院油画専攻を修了。本展では、大分県別府市で出会ったモチーフを描いた《ベップ》シリーズの新作群を出展します。

塔の置物とゴリラの人形、ショウケースにずらりと並ぶ招き猫。高木がモチーフとして選ぶものは、「誰か」が収集し、組み合わせ、飾り付けたものです。高木はその突拍子も無い構成感覚に可笑しさと魅力を感じながら、配置や印象を忠実に画面に切り取り、流れるような瑞々しい筆致と鮮やかな色彩が特徴的な絵画世界を生み出します。強い色彩が明滅するディテール。重なり合う色と形は物質感を主張し、モチーフの不明瞭な輪郭をじわじわと浮かび上がらせます。「視覚は何を捉えているのか」という疑問を制作の発端に、モチーフ(意味内容と空間)とイメージ(色と物質)の間を探究していると語る高木の作品では、そのふたつの要素がお互いを創り出す一方で激しくせめぎあい、画面の表層と奥行きの間で様々な像を結びます。

山下拓也は、2013年に京都市立芸術大学大学院彫刻専攻を修了。日常を取り巻く対象物を本来の文脈・体系から切り離し、まったく別のシステムへと移植することで、ポップさとまがまがしさ、ゲーム感覚の軽やかさとアイロニカルな視点が縋り交ぜになった世界を創出します。本展では、ネット・オークションに出品されたぬいぐるみや人形の背面写真を収集した《ばいばいの写真》を中心に展示構成します。

山下の表現は、一見ユーモラスな外見を呈しながらも、「場」の構造・「もの」の成り立ちを異化することで、あらゆるものを秩序づけようとする社会のシステムによって普段は周到に隠されている存在の異様さ、物事の無防備な裏側を暴き出します。例えば、小説や漫画といった二次元の虚構世界から三次元の現実の世界へと登場したマスコット・キャラクターを、私たちは実際にはプラスチックや布で形づくられたものに過ぎないと知りながらも、まるで生命と意思を持っているかのように扱います。そこには、相手が虚構であることを了解しつつ感情移入するという矛盾を孕んだ行為—「ごっこ遊び」を成立させる、ある一定の幻想を共有する暗黙のルールが存在しています。《ばいばいの写真》では、そのルールが一時的に解除され、役割を失った人形がたちまち物質となり、「売買のために背面の状態を説明する」という新しい秩序のもとに記録されています。時に背景に演出を加えられ、時に全く無作為に横たえられ、数億枚とネット上に存在し続ける彼らのイメージ。山下は匿名の出品者の斬新で絶妙なセンスに着目しながら、彼独自の視点でそれらを選定し、シンプルな手法でモチーフを取り巻く状況を増幅させて鑑賞者の関心を鮮やかに惹き付けます。

images: 高木智子 《ベップ-11-》2015 | 山下拓也 《ばいばいの写真》2015

【展覧会概要】

展覧会タイトル： 高木智子・山下拓也 展「他人のセンス」

会 期： 2015年11月13日(金)～12月19日(土) *日・月・祝休廊

会 場： アートコートギャラリー 大阪市北区天満橋1-8-5 OAPアートコート1F

開廊時間： 11:00～19:00 (土曜日は～17:00)

出展作家： 高木智子 (たかぎともこ)、山下拓也 (やましたたくや)

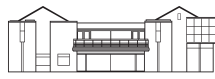
レセプション： 11月13日(金) 18:00～20:00

主 催：アートコートギャラリー

協賛・協力：三菱地所株式会社、三菱マテリアル株式会社、三菱地所プロパティマネジメント株式会社 他

※ビジュアル資料ご希望の方は、お気軽にお問い合わせ下さい。

お問い合わせ：アートコートギャラリー (八木・灰田) 〒530-0042 大阪市北区天満橋1-8-5 OAPアートコート1F
E-mail: info@artcourtgallery.com URL: www.artcourtgallery.com TEL: 06-6354-5444 FAX: 06-6354-5449



ARTCOURT Gallery

Yagi Art Management, Inc.
OAP ARTCOURT 1F 1-8-5 Tenmabashi Kita-ku Osaka 5300042 JAPAN

高木智子 Tomoko Takagi

- 1989 千葉県生まれ
- 2013 京都市立芸術大学美術学部美術科油画専攻卒業
- 2015 京都市立芸術大学大学院美術研究科修士課程絵画専攻油画修了

| 個展 |

- 2014 高木智子 個展 (ギャラリー恵風、京都)
- 2013 高木智子 個展 (ギャラリーモーニング、京都)

| 主なグループ展 |

- 2015 琳派400年記念 新鋭選抜展 (京都文化博物館)
京都市立芸術大学2014年度作品展 (京都市立芸術大学構内)
高木智子展 (アルトテックギャラリー堀川団地、京都)
ART OSAKA 2015 (ホテルグランヴィア大阪 [YOD Gallery])
クリエイティブギャラリー@ナレッジサロン vol.2 (グランフロント大阪ナレッジサロン)
- 2014 京都市立芸術大学2013年度作品展 (京都市美術館)
京展2014 (京都市美術館)
ART OSAKA 2014「アートで目覚める vol.2」 (ホテルグランヴィア大阪)
油画修士前期展 (京都市立芸術大学構内)
Brushes & Smudges —マチエールから読み解くメッセージ— (YOD gallery、大阪)
LOCA (京都市立芸術大学アトリエ)
- 2013 ワンダーシード2013 (ワンダーサイト本郷、東京)
京都市立芸術大学2012年度作品展 (京都市立芸術大学構内)
丸の内アートアワードトーキョー2013 (行幸地下ギャラリー、東京)
カーテンプル② (京都市立芸術大学大ギャラリー)
おいしい展覧会 art dining (galerie 16、京都)
ART OSAKA 2013「アートでねむる、アートで目覚める」 (ホテルグランヴィア大阪)
SNIFF OUT 2013 (インテックス大阪)
NATURAL SMELL 京都市立芸術大学修士課程油画専攻有志展 (京都市立芸術大学構内)
Colors of KCUA 2013 BRIDGE—作家と素材の間— (京都市立芸術大学ギャラリー@KCUA)
AUTUMN HURRICANE 京都市立芸術大学修士課程油画専攻有志展 (京都市立芸術大学小ギャラリー)
- 2012 油画1教室展 (京都市立芸術大学)
京都市立芸術大学2011年度作品展 (京都市美術館)
カーテンプル (京都市立芸術大学大ギャラリー)
油画1教室展 (京都市立芸術大学)
群馬青年ビエンナーレ2012 (群馬県立近代美術館)
ころの風物 (ライト商會三条店、京都)
京都カレント展 (京都市美術館別館)

| 受賞 |

- 2015 琳派400年記念 新鋭選抜展〈読売賞〉
- 2014 京展2014〈市長賞〉〈京都市美術館賞〉
- 2013 京都市立芸術大学2012年度作品展〈市長賞〉
- 2012 群馬青年ビエンナーレ2012〈入選〉



ARTCOURT Gallery

Yagi Art Management, Inc.
OAP ARTCOURT 1F 1-8-5 Tenmabashi Kita-ku Osaka 5300042 JAPAN

山下拓也 Takuya Yamashita

- 1985 三重県生まれ
- 2010 名古屋造形大学美術学科総合造形コース卒業
- 2013 京都市立芸術大学大学院美術研究科修士課程彫刻専攻修了

| 主な個展 |

- 2015 THE NAME OF THE GAME() (OVER THE BORDER、東京)
- 2014 UNDER35 / 2014 山下拓也 (BankART studio NYK、横浜)
TALIONの子 (TALION GALLERY、東京)
museum / an (中村キースヘリング美術館、山梨)
雨F蘭 | 絵 *ART OSAKA 2014 (ホテルグランヴィア大阪 [ARTCOURT Gallery])
- 2013 NEXT EXHIBITION / 大木裕之『うちんこ 2』 (Art Center Ongoing、東京)
GEISAI #18 和多利浩一賞受賞 山下拓也個展 (Hidari Zingaro、東京)
絵 (YEBISU ART LABO、愛知)
弱弱様 | 弱弱様 おNEON (ART ZONE / Antenna Media、京都)
- 2012 LOCAL HERO (N-MARK B1、愛知)
D.A feat. B00V00 (YEBISU ART LABO、愛知)
- 2010 愛 (YEBISU ART LABO、愛知)
今やコアラの鬼ヶ島 (文化フォーラム春日井、愛知)
三分の一の文殊 (hinten、愛知)
- 2009 山下清の孫 (Chopstick、愛知)
冷めた Messiah (名古屋市政資料館、愛知)

| 主なグループ展 |

- 2015 六甲ミーツ・アート芸術散歩 2015 (六甲山カンツリーグリル、兵庫)
HUB-IBARAKI ART COMPETITION (茨木市福祉文化会館、大阪)
- 2014 COVERD TOKYO Hikarie 2014 (渋谷ヒカリエ8F 8/、東京)
ヨコハマトリエンナーレ2014 創造限界拠点プログラム:東アジアの夢 BankART life4 (BankART studio NYK、横浜)
SANDWICH I ANTEROOM (Gallery 9.5 HOTEL ANTEROOM KYOTO、京都)
- 2013 あいちトリエンナーレ 2013 (長者町会場 | 岡崎会場、愛知)
AT PAPER. EXHIBITION "09" (HOTEL ANTEROOM KYOTO | kara-S、京都)
- 2012 TOKYO FRONTLINE [SANDWICH by Kohei Nawaより出品] (3331 Arts Chiyoda、東京)
Kohei Nawa - TRANS | SANDWICH [アートステージに小作品出品] (阪急うめだギャラリー アートステージ、大阪)
ANTEROOM PROJECT (HOTEL ANTEROOM KYOTO、京都)
- 2011 Art Court Frontier 2011 #9 (ARTCOURT Gallery、大阪)
新名古屋島—横浜トリエンナーレ2011関連イベント— (新港ピア 新・港村、横浜)
- 2009 美術系学生選抜展 美系優秀 2009 (文化フォーラム春日井、愛知)

| 受賞 |

- 2015 群馬青年ビエンナーレ2015 (入選)
- 2013 GEISAI #18 (和多利浩一賞 (審査員賞))
京都市立芸術大学作品展 (大学院市長賞)