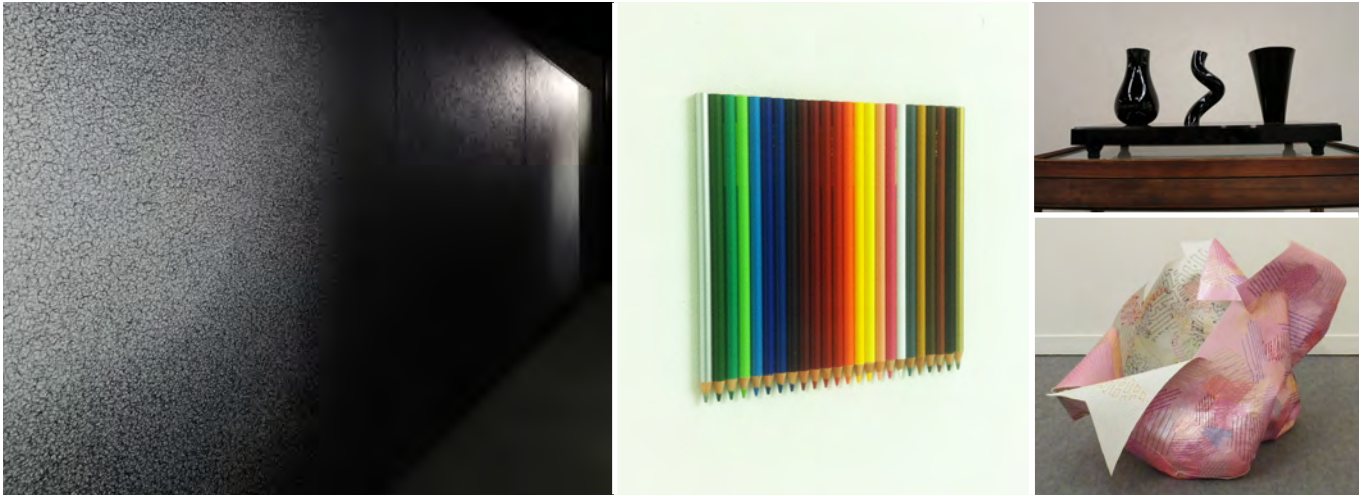


## ARTCOURT Gallery

Yagi Art Management, Inc.

OAP ARTCOURT 1F 1-8-5 Tenmabashi Kita-ku Osaka 5300042 JAPAN

## Art Court Frontier 2014 #12 展覧会開催のご案内



(左から) 田中 幹、明楽和記 上段 | 河井菜摘 下段 | 中村潤

関西ゆかりの気鋭作家が競演するアニュアル企画「Art Court Frontier(アートコートフロンティア)」の12回目。

本展は、美術界の第一線で活躍中のアーティスト、キュレーター、アートルライター、ジャーナリストらが推薦者となり、出展作家を1名ずつ推挙して、ともに展覧会をつくり上げてゆくグループ展です。

今回も、多種多様な表現を模索し研鑽し続ける、10名の作家が一堂に会します。

田中幹(推薦:平芳幸浩)は、「ゼロ(0/零)」のスタンプをキャンバスに繰り返し押し印し、その集散によって絵画を制作します。ゼロは消失点でありながら起点でもあり、虚無であり無限である一相反する定義がある故に含みと広がりを持つゼロの世界を、田中は作品に展開し、目視できずとも肌に触れることで認識されるごく小さな雨粒のような、微妙な存在を考察する起点として、鑑賞者の思考を深く導きます。

また、様々な支持体やオートマチックな偶然性を作品に取り入れながら制作を続ける明楽和記(推薦:今井祝雄)は、絵具を散りばめたキャンバス上に子犬の電動玩具を歩き周らせ、その痕跡によって描きだす絵画や、カラフルなピンポン球で卓球を行い、その軌跡の残像を鑑賞させるパフォーマンス、自動製造機から生まれる色付シャボン玉、展示空間の電球を何色もの色付電球に取り替え照明するインスタレーションなど、絵画の表層がキャンバスを離れ、いかなる状況においても、色彩そのものが最も鮮やかに美しく映える状態を探究しています。

「模すこと」を新たなテーマに、漆を用い陶の質感への模倣に挑戦する河井菜摘(推薦:笹井史恵)、糸やトイレットペーパーを素材に、線と線が交わることで構造物へと立ち上がってゆく過程を可視化し、時には他者と協働しながら制作する彫刻家・中村潤(推薦:小山田徹)など、エネルギー溢れる作家たちが、幅広い素材と手法で展開する表現の数々が会場で共鳴します。

今後の活躍が期待されるFrontier作家たちによる「関西の現在」を、どうぞお見逃しなく! 新人作家の登竜門以上の位置づけを担い、“関西でなければ見られない”好企画シリーズの展覧会として、本年もまた「Art Court Frontier」展にご期待下さい。(※敬称略)

## 【展覧会概要】

展覧会タイトル: Art Court Frontier 2014 #12

会 期: 2014年8月23日(土)~9月13日(土) \*日・月休廊

会 場: アートコートギャラリー 大阪市北区天満橋1-8-5 OAPアートコート1F

開廊時間: 11:00~19:00 (土曜日は~17:00)

出展作家: 推薦者10名による推挙により各1作家,計10作家を演出 \*別紙参照

レセプション: 8月23日(土) 16:30~18:00

ギャラリートーク: 8月23日(土),30日(土)…両日とも15:00~16:30

[出展作家によるプレゼンテーション+推薦者とのディスカッション]

\*参加費500円(ドリンクサービス有、要予約)

主 催:アートコートフロンティア展開催実行委員会、アートコートギャラリー

協賛・協力:三菱マテリアル株式会社、三菱地所プロパティマネジメント株式会社 他

認 定:公益社団法人企業メセナ協議会



企業メセナ協議会  
助成認定活動



(左から) 上段 | 清田泰寛、京谷美穂 / 中段 | 浅野夕紀 / 下段 | 笹川治子、和出伸一

※ビジュアル資料ご希望の方は、お気軽にお問い合わせ下さい。

お問い合わせ:アートコートギャラリー (八木・灰田) 〒530-0042 大阪市北区天満橋1-8-5 OAPアートコート1F  
E-mail:info@artcourtgallery.com URL:www.artcourtgallery.com TEL:06-6354-5444 FAX:06-6354-5449

# Art Court Frontier 2014 #12

出展作家および推薦者リスト [作家五十音順、敬称略]

---

出展作家／作品ジャンル

推薦者

---

明楽和記

絵画、インスタレーション

今井祝雄

アーティスト

浅野夕紀

平面、インスタレーション

服部 正

甲南大学准教授

京谷美穂

絵画

下村朝香

西宮市大谷記念美術館学芸員

河井菜摘

漆

笹井史恵

アーティスト／京都市立芸術大学准教授

笹川治子

インスタレーション

清水有香

毎日新聞記者

清田泰寛

絵画

遠藤水城

キュレーター／HAPSエグゼクティブ・ディレクター

田中 幹

ペインティング

平芳幸浩

京都工芸繊維大学准教授

中村 潤

彫刻

小山田 徹

アーティスト／京都市立芸術大学教授

西光祐輔

写真

奥村一郎

和歌山県立近代美術館学芸員

和出伸一

平面（アニメーション、立体）

鞍田 崇

明治大学准教授

01 明楽 和記

Kazuki Akira

絵画、インスタレーション

推薦者

今井 祝雄

アーティスト

1988 和歌山県生まれ  
2011 成安造形大学構想表現クラス卒業  
2012 成安造形大学研究生終了（今井祝雄研究室）

｜主な展覧会｜

2013 個展「16LB」（Gallery Ort Project、京都）  
個展「farbraum」（galerie weissraum Kyoto、京都）  
2012 個展「Touch&Stroke」（KUNST ARZT、京都）



twenty four color (colored pencil)  
2013/14 × 18 × 1 cm/色鉛筆

02 浅野 夕紀

Yuki Asano

平面、インスタレーション

推薦者

服部 正

甲南大学准教授

1984 兵庫県生まれ  
2007 京都造形芸術大学 美術・工芸学科 総合造形コース卒業

｜主な展覧会｜

2013 「のせでんアトライン 妙見の森2013」（妙見山 国栗小屋、大阪）  
「Teshima Meeting - ART in Katayamatei」（豊島 片山邸、香川）  
「新春セレクション展」（Port Gallery T、大阪）  
2012 個展「幽し(かそけし)-faint existence」（CAP STUDIO Y3、兵庫）  
「西宮船坂ビエンナーレ2012 結-Connection-」（兵庫）  
「A as A Project 2012 in Guangzhou」（53美術館、広州、中国）



まぼろし（部分）  
2014/26.5 × 38.5 cm/水彩、紙

03 京谷 美穂

Miho Kyotani

平面、立体

推薦者

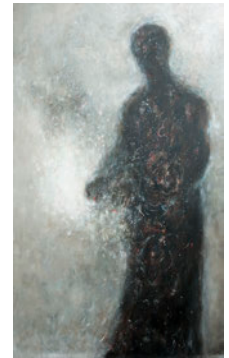
下村 朝香

西宮市大谷記念  
美術館学芸員

1968 東京生まれ  
1991 多摩美術大学絵画科油画専攻卒業  
1992 渡仏

｜主な展覧会｜

2013 個展「Miho Kyotani」（atelier Visconti、パリ、フランス）  
2012 個展「MOMENTS」（あらかわ画廊、東京）[ '06, '07, '09, '10 ]  
2008 個展「Afterimage」（ギャラリーヤマキファインアート、兵庫）  
2005 個展（パリ7区区役所、フランス）  
2002-2004 個展（花梨、東京）  
「菖蒲とジャポニズム」（オヴェール城、フランス）  
1995 パリ6区芸術展「La Fête des Arts」<ブロンズ賞>（パリ、フランス）  
1994 「Salon d'Automne」入選（パリ、フランス）



ALCHIMISTE  
2014/195 × 114 × 4 cm/キャンバス、  
金箔、アクリル絵の具

04 河井 菜摘

Natsumi Kawai

漆

推薦者

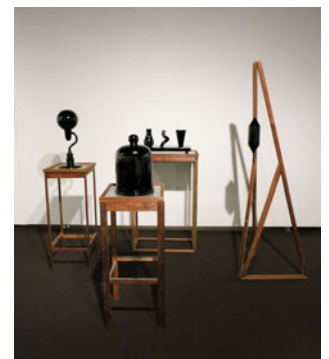
笹井 史恵

アーティスト/  
京都市立芸術大学  
准教授

1984 大阪府生まれ  
2009 京都市立芸術大学院美術研究科修士課程漆工専攻修了

｜主な展覧会｜

2014 京都美術工芸新鋭展 <朝日新聞社賞受賞>  
2011 個展「まぼゆい影」（ギャラリー恵風、京都）  
2010 個展「残像」（立体ギャラリー射手座、京都）  
2009 京都市立芸術大学終了作品展 <大学院市長賞>  
微光の描写（京都芸術センター）



情報の質感  
20114/インスタレーション/漆、展示台

05 笹川 治子

Haruko  
Saksakawa  
インスタレーショ  
ン

推薦者

清水 有香  
毎日新聞記者

1983 大阪府生まれ  
2007 東京藝術大学 安宅賞  
現在 東京藝術大学大学院 先端芸術表現専攻 後期博士課程在籍中

| 主な展覧会 |

2013 The shiny future exhibition 2013 The HUMANISATION (東京都美術館)  
2012 「case.A」「case.C」「case.D」(Yoshimi Arts、大阪)  
2011 a.a.t.m. アートアワードトーキョー丸の内2011  
(丸の内行幸地下ギャラリー、東京)



figure  
2014/粘土、樹脂、木  
「Insight 10」展覧会風景 (Yoshimi Arts、大阪)

06 清田 泰寛

Yasuhiro Kiyota

絵画

推薦者

遠藤 水城  
キュレーター／  
HAPSエグゼクティ  
ブ・ディレクター

1985 大阪府生まれ  
2011 京都市立芸術大学大学院美術研究科絵画専攻油画修了

| 主な展覧会 |

2014 個展「雷雷抱雷雷」(@KCUA、京都)  
2013 京芸 Transmit Program #04 KYOTO STUDIO (@KCUA、京都)  
2011 むこうスタジオのオープンスタジオ (むこうスタジオ、京都)  
2010 三人展 (京都市立芸術大学、京都)  
2009 わくわく JOBK-KASHIWA PROJECT (TSCA Kashiwa、千葉)  
個展「閉じサーキット (Antenna AAS、京都)



公式マグマのキス  
2014/木、キャンバス、アクリル絵具、  
フェルトペン、顔料  
185 × 180 × 48 cm

07 田中 幹

Motoki Tanaka

ペインティング

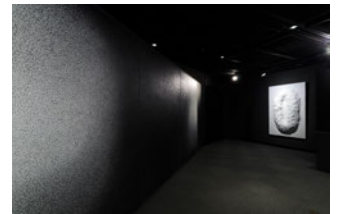
推薦者

平芳 幸浩  
京都工芸繊維大学  
准教授

1985 京都府生まれ  
2014 京都造形芸術大学大学院博士課程芸術専攻修了

| 主な展覧会 |

2014 「未来の途中—美術・工芸・デザインの新鋭12人展」(京都工芸繊維大学美術工芸資料館、京都)  
2013 「豊島MEETING 2013-Art in 片山邸」(豊島片山邸、香川)  
2010 「Painting in Question」(gallery 16、京都)  
2009 「VOCA展」(上野の森美術館、東京)  
2008 「第17回奨学生美術展」(佐藤美術館、東京)  
2007 「新鋭作家選抜シリーズ展」(HONMACHI ART GALLERY、大阪)  
「P&E 2007」(ARTCOURT Gallery、大阪)



「未来の途中—美術・工芸・デザインの新鋭12人展」展示風景

08 中村 潤

Megu Nakamura

彫刻

推薦者

小山田 徹  
アーティスト／  
京都市立芸術大学  
教授

1985 京都府生まれ  
2011 京都市立芸術大学大学院美術研究科彫刻専攻修了

| 主な展覧会 |

2013 個展「紙のリズム あみめのかたち」(美濃和紙の里会館、岐阜)  
2012 個展「パン・マリー」(ギャラリーSUZUKI、京都)  
2011 ゲンビどこでも企画公募2011展 (広島市現代美術館)  
@KCUAサマーワークショップ (@KCUA、京都)  
[ Topping T-shirt Party ] [ アミ+(たす)アミ+(たす)—紙を編む巻くワークショップ ]



わたしの走りかた  
2012/穴の開いた布、刺繍糸

09 西光 祐輔

1976 和歌山県生まれ

Yusuke Nishimitsu

写真

| 主な展覧会 |

- 2012 個展「Around the mound」(Nadiff window gallery、東京)  
「SALUTE in 祝砲酒造資料館」榎忠×西光祐輔 (祝砲酒造資料館、和歌山)
- 2011 個展「I forgot but I can see. I remember but I can't see」  
(LABORATORY、京都/AD&A、大阪/tetra、福岡)
- 2010 「Something bursted and splattered」西光祐輔×パトリック・ツァイ  
(コーポ北加賀屋、大阪)
- 2009 個展「You remember the night and photograph」  
(THERME gallery、東京)
- 個展「NEW GAMES」(AD&A gallery、大阪)
- 2008 個展「Catch as catch can」(AD&A gallery、大阪)  
「ignore your perspective 6」(児玉画廊、京都)

推薦者

奥村 一郎

和歌山県立近代  
美術館学芸員

10 和出 伸一

1976 静岡県生まれ

Shinichi Wade

平面 (アニメー  
ション、立体)

1997 京都芸術短期大学造形芸術学科洋画コース卒業

2008 第23回 ホルベイン・スカラシップ奨学生

| 主な展覧会 |

- 2013 Place and Picture 京都・立誠小学校:教室に息づく絵画たち (元立誠小学校、京都)
- 2010 dayside/nightside (立体ギャラリー射手座、京都)
- 2005 Life/Painting (京都造形芸術大学 ギャラリーRAKU)

推薦者

鞍田 崇

明治大学准教授



聲達  
2013/アニメーション/ループ

# Art Court Frontier 2003~2013 推薦者 × 出展作家

## 2003

利岡誠夫／伊藤存  
河崎晃一／上村亮太  
植松奎二／大島成己  
原 久子／岡田一郎  
早瀬廣美／木藤純子  
野村 仁／國府 理  
唐木 満／児嶋さこ  
岸 桂子／澤田知子  
中井康之／手塚愛子  
林 聡／中西信洋  
菅谷富夫／永井英男  
田中恒子／名和晃平  
若林 昇／政木貴子  
岡崎郁夫／ヤマガミユキヒロ  
福本潮子／吉村敏治

## 2004

古川 誠／東 義孝  
木村未来／稲垣智子  
藤本由紀夫／植松琢磨  
森村泰昌／遠藤裕美子+原田リョータ  
篠 雅廣／大西伸明  
おかけんた／小野正人  
池田寿夫／金氏徹平  
柏原孝昭／栗田咲子  
村岡三郎／田中ちえこ  
植木啓子／濱口直巳  
片山和彦／人長果月  
池田靖嗣／北城貴子  
吉川神津夫／満江英典  
金 悠美／宮城亜梨沙  
熊谷寿美子／宮永愛子

## 2005

天野一夫／羽毛田優子  
竹内 厚／竹内絢子  
山下里加／やまむらけい子  
池上 司／上村明子  
加藤義夫／寺島みどり  
三井知行／飯川雄大  
宇佐美圭司／水田 寛  
ヤノベケンジ／井上隆広  
大村邦男／田中健司  
田中隆政・節子／島村敏明  
松浦隆広／牛島光太郎  
綾 智佳／鈴木 崇  
石橋圭吾／中比良真子  
豊嶋秀樹／志賀理江子  
秋山 陽／(西田 潤)\*作品展示なし

## 2006

伊村靖子／寄神くり  
太田垣實／寺田就子  
小吹隆文／加賀城健  
住吉智恵／中田泉  
越前俊也／北村英哲  
尾崎信一郎／三浦洋子  
山本淳夫／大川倫弘  
児玉靖枝／川上由夏  
椿 昇／'のびアニキ'金子良  
中ハシクシゲ／三家俊彦  
佐野吉彦／大船真言  
築山万里子／本田かな

## 2007

金井直／太田麻里  
篠原資明／川口珠生  
森口まどか／西 憲治  
赤松玉女／川口奈々子  
内田晴之／森 太三  
木村秀樹／三宅砂織  
黒谷正人／稲葉高志  
酒井千穂／笹倉洋平  
森本俊司／安田辰雄  
石丸信明／津田智恵  
島 陸男／森 善之  
田中恒子／パラモデル

## 2008

姫野希美／ARIKO  
栗本夏樹／石塚源太  
木ノ下智恵子／稲垣元則  
草木マリ／瓜生祐子  
宮垣晋作／大西正一  
千葉成夫／金仁淑  
栗原俊雄／国谷隆志  
福永一夫／坂下 清  
押江千衣子／鈴木佑佳子  
名和晃平／田中真吾  
押金純士／中居真理  
小林 公／林 勇気

## 2009

奥村泰彦／池田高広  
幕内政治／奥田文字  
藤田千彩／木村宗平  
佐藤時啓／桐生真輔  
小崎哲哉／川上雅史  
加藤瑞穂／河野あや子  
齋藤孝司／後藤靖香  
奥村くみ／樋口明宏  
加須屋明子／柳澤 顕  
豊永政史／山添 潤  
鶴田憲次／山本理恵子  
榎 忠／若木くるみ

## 2010

大島賛都／入谷葉子  
今村 源／埋橋幸広  
東井嘉信／内田文武  
廣瀬就久／大西康明  
荒川昭男／木内貴志  
藤 浩志／キスヒサタカ  
渡邊信明／黒宮菜菜  
江上ゆか／佐川好弘  
高橋善丸／佐藤 貢  
横山広充／田中朝子  
手塚さや香／宮本博史  
藤巻和恵／森末由美子

## 2011

平田剛志／浅野孝之  
杉崎真之助／上田バロン  
大巻伸嗣／占部史人  
大橋恵美／川北ゆう  
深萱真穂／酒井稚恵  
外館和子／西岡桂子  
袴田京太郎／野村 在  
伊庭靖子／藤井俊治  
山城淳一／森田るい  
下坂浩和／森本絵利  
拜戸雅彦／山下拓也

## 2012

森 司／アサダワタル  
ヤノベケンジ／神馬啓佑  
加須屋明子／國政聡志  
藤本由紀夫／桜井 類  
手塚さや香／高田智美  
池上 司／田辺由美子  
小林 公／花岡伸宏  
中井康之／東 明  
加藤義夫／藤部恭代  
天野一夫／真坂亮平  
小吹隆文／mariane

## 2013

アサダワタル／内田洋平  
東島 毅／榎 真弓  
松井紫朗／笠間弥路  
寺浦 薫／コタケマン  
中村史子／澤崎賢一  
太田三郎／下道基行  
後藤哲也／杉山卓朗  
後々田寿徳／前谷康太郎  
出原 均／山下雅己  
神谷千晶／芳木麻里絵

これまで、出展作家の次のステップへの発展を願い、当アートコートギャラリーではフロンティア展出展作家を個展・グループ展などに取り上げ、活動・発表の機会を提供して参りました。若い作家の成長過程をご紹介する機会として、当ギャラリーの個展やグループ展、企画展(ACG eyes)を開催するなど、フロンティア展以後も目覚ましく活躍の場を拡げておられる出展作家の皆さんと、継続した協力関係を築いております。

◎アートコートフロンティア展出展作家・主な関連展覧会 (\*会場:アートコートギャラリー)

[ 個展 ]

手塚愛子 「Outside of Modernism」(04)  
國府理 「KOKUFUMOBIL」(05) / 「Parabolic Garden」(10)  
水田寛 「かくれんぼ」(08) / 「ふるさと」(10)  
柳澤顕 「Painting as a System」(11,07)  
石塚源太 「たゆたうさかいめ」(11, 11)

[ グループ展 ]

柳澤 顕、水田 寛、塩保朋子 「new generation : 層の奏で-Playing in Layers-」(06)  
宮永愛子、人長果月、塩保朋子 「お釈迦様の掌」(08)  
林勇気、牡丹靖佳、山野千里 「migratory -世界に迷い込む-」(09)  
國府理、寺田就子、水田 寛、山添 潤、寄神くり 他 シリーズ企画展「ACG eyes」(09, '12)  
山添潤 塩谷良太・山添 潤 「対話の深度／ものの奥行き」(13) \*会場:OAP彫刻の小徑