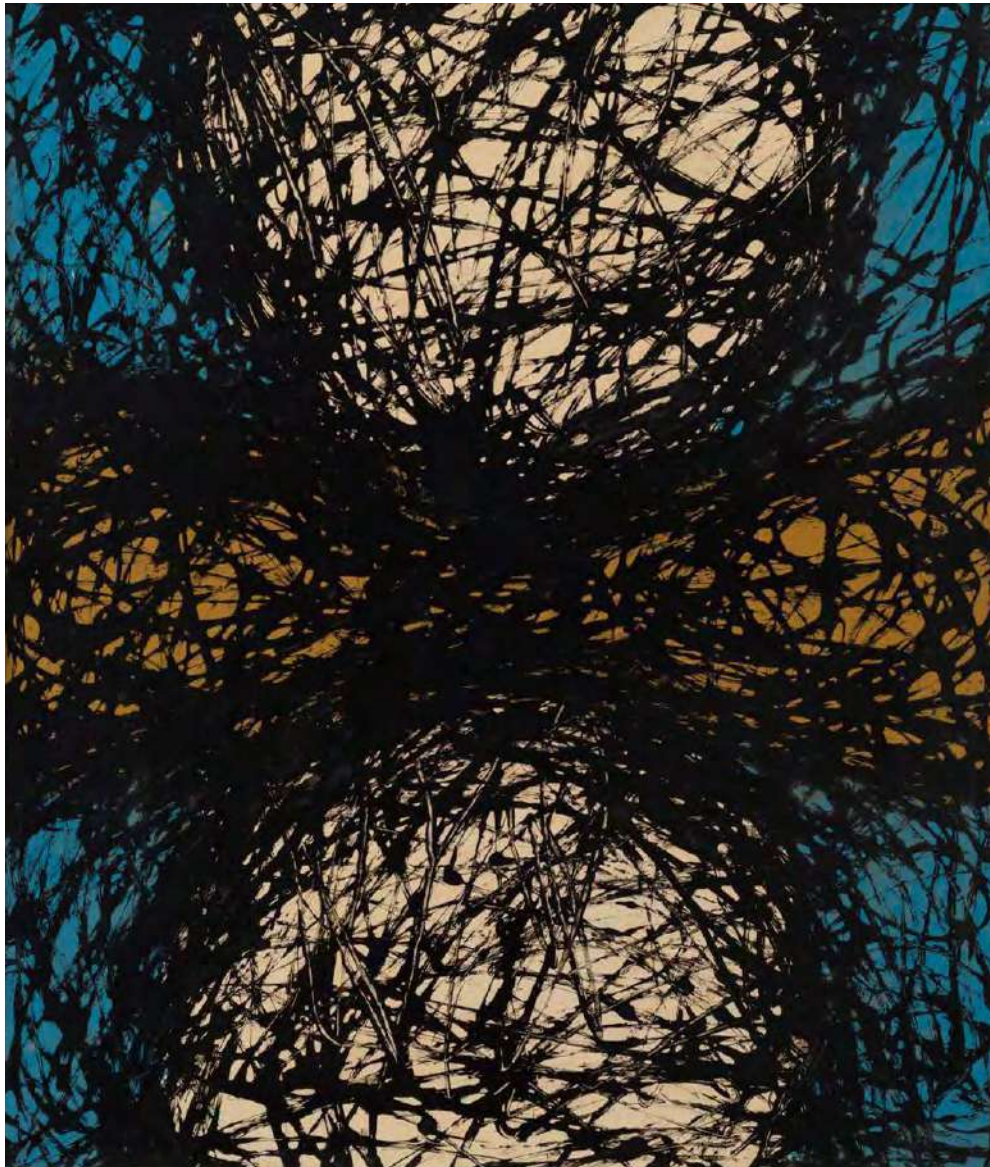




正延 正俊
Masatoshi Masanobu

正延正俊（1911-1995）は、具体美術協会の創設時のメンバーとして解散まで同会に所属した。戦前より画家としての活動を始めた正延の絵画は、1950年代初めの幾何学形態に分解し再構成された抽象的表現を経て、50年代後半にかけて豊かなマチエールと量塊性に富んだ画面へと発展し、さらに1960年代にかけてタッチやストロークを集積させ線の粗密の変化によって生動するような感覚を内包する絵画を数多く発表した。その後も求道的とも呼べる独自のスタンスで絵画に対峙し続け、正延の作品の美術史的価値が近年再評価されている。

《作品》(部分) 1978 | エナメル、アクリル、キャンバス | 90.9 x 72.8 cm



正延 正俊

Masatoshi Masanobu

作品

Work

エナメル、キャンバス

Enamel on canvas

53 x 45.5 cm

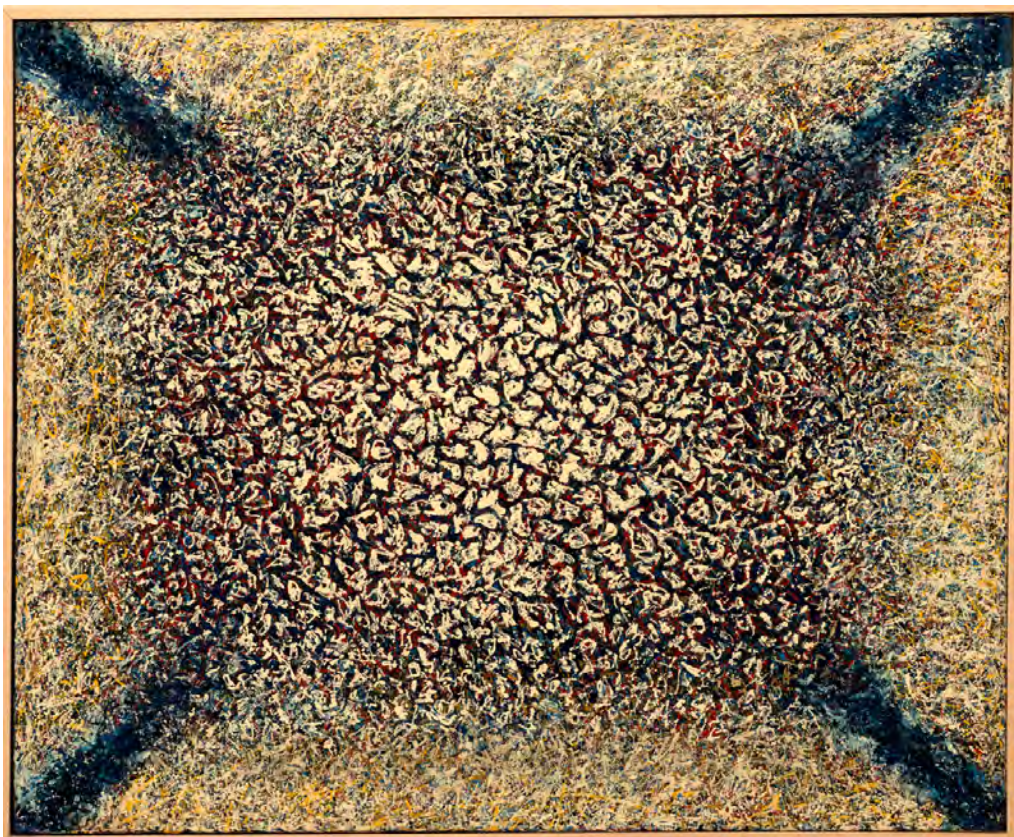
1970

1962年よりエナメル塗料を使用しはじめ、描かれた無数の線が、より一層際立つようになった。正延自身は次のように書き残している。

“ペインティング・ナイフの下から、筆の裏から、又流れ出る線の集積の間からチラリと胸にひびく何かのぞくとき、又思いがけない線と線との脈絡が画面の中で存在を主張しはじめるとき、画面空間は、にわかには息づいてくる”

(「充実への距離」『半どん』第40号、半どんの会、神戸、1968年12月、P60)

[Inquire for Price](#)



正延 正俊

Masatoshi Masanobu

作品

Work

エナメル、キャンバス

Enamel on canvas

65.1 x 53.1 cm

1973

[Inquire for Price](#)



正延 正俊

Masatoshi Masanobu

作品

Work

エナメル、アクリル、キャンバス Enamel, acrylic on canvas

90.9 x 72.8 cm(Frame: 92.5 x 74.5 x 3.5cm)

1978

[Inquire for Price](#)



正延 正俊

Masatoshi Masanobu

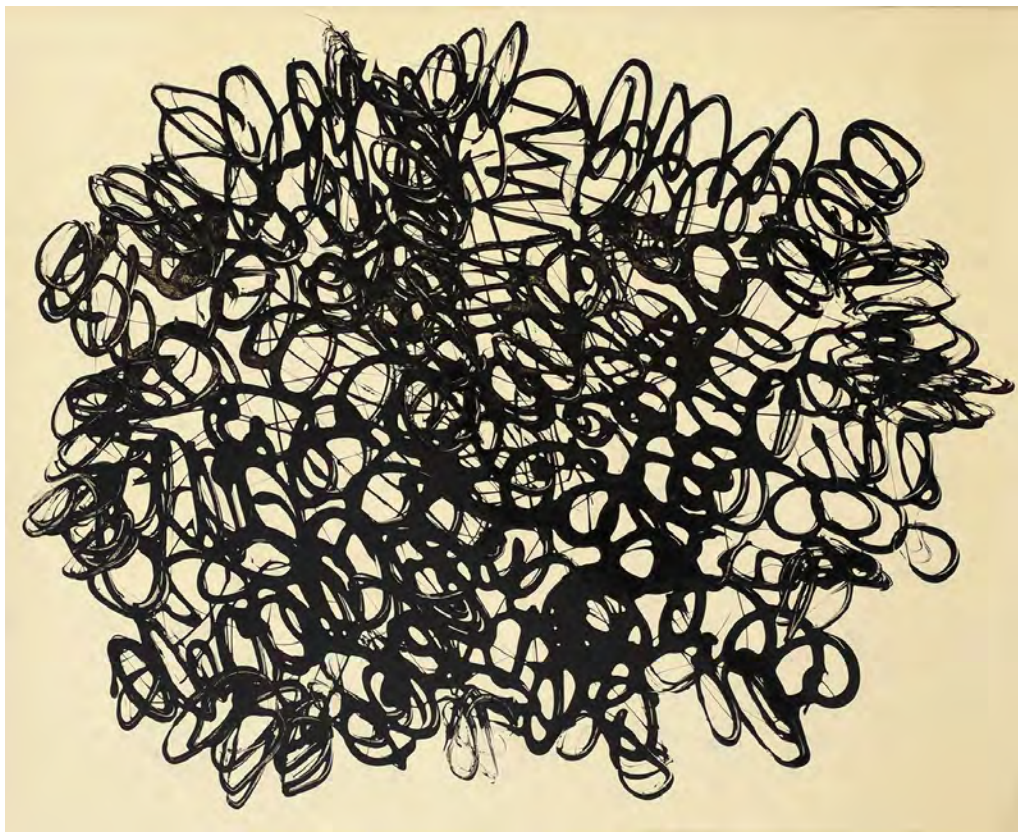
エナメル、紙、他

Enamel on paper, other

79 x 55.5 cm

ca. 1966

[Inquire for Price](#)



正延 正俊

Masatoshi Masanobu

作品

Work

エナメル、紙

Enamel on paper

53 x 65.2 cm

1967

[Inquire for Price](#)



正延 正俊

Masatoshi Masanobu

エナメル、紙、他

Enamel on paper, other material

72.5 x 52.5 cm

1967

[Inquire for Price](#)



正延 正俊

Masatoshi Masanobu

作品

Work

エナメル、紙

Enamel on paper

18.2 x 25.7 cm

ca. 1980

[Inquire for Price](#)



正延 正俊

Masatoshi Masanobu

作品

Work

エナメル、紙

Enamel on paper

18.2 x 25.7 cm

ca. 1980

[Inquire for Price](#)

各ページのアイコンについて

[Inquire for Price](#)

販売中の作品です。価格、納期、額装など、お気軽にお問合せください。

[Inquire to Commission Artwork](#)

受注制作を承ります。サイズ、価格、納期などご相談ください。
展示環境にあわせて設置方法もご提案いたします。

What each icon means

[Inquire for Price](#)

This work is available for purchase.
Please feel free to contact us for the price, or about details such as delivery and framing.

[Inquire to Commission Artwork](#)

The artist can be commissioned to make this work.
Please let us know your questions about details such as size, price, and delivery.
We can also propose installation methods that best suit the artwork location.

[Website へ戻る](#) >

[Return to Website](#) >

本ページに掲載している作品以外にも、弊廊の取扱作家をはじめ、国際的評価の確立した美術家から実力ある若手まで、コンセプト・素材・技術ともに独自性に富む優れた現代美術を扱い、ご紹介しています。

公共施設、オフィスビル、商業施設、宿泊施設、個人邸など、コンセプトやご予算をお伺いしながら、空間に合わせた作品コーディネートをご提案させていただきます。

[主なアートコーディネート例のご紹介](#) >

[お問い合わせはこちら](#) >

In addition to the works we have published here, we present many other outstanding works of contemporary art that are marked by an abundance of conceptual, material, and technical originality by an array of artists, from internationally recognized figures to talented young creators.

From public facilities, office buildings, commercial spaces, accommodations, to private residences, we offer customized art coordination for various spaces while taking the overall concept and budget into account.

[Selected Examples of Our Art Coordination](#) >

[Inquire](#) >

ARTCOURT Gallery

受付時間：11:00～19:00（火～金） / 11:00～17:00（土）

E-mail: info@artcourtgallery.com TEL：06-6354-5444 FAX：06-6354-5449

〒530-0042 大阪市北区天満橋 1-8-5 OAP アートコート 1F

Tuesday - Friday: 11:00 a.m. - 7:00 p.m. / Saturday: 11:00 a.m. - 5:00 p.m.

E-mail: info@artcourtgallery.com TEL +81(0)6-6354-5444 / FAX +81(0)6-6354-5449
OAP ARTCOURT 1F, 1-8-5 Tenmabashi, Kita-ku, Osaka-shi, Osaka, 5300042 Japan